

Réservé
aux abonnés

Coronavirus. Après un mois de fermeture, Atlantem va reprendre la production

À Saint-Sauveur-des-Landes, près de Fougères, l'usine de fabrication de Atlantem (menuiseries, fermetures, portails) est à l'arrêt comme de nombreux sites industriels depuis le 17 mars. Bruno Cadudal, directeur général de la filiale du groupe Herige, fait le point sur la situation et annonce une réouverture pour le 14 avril.



L'usine de fabrication de Atlantem est à l'arrêt comme de nombreux sites industriels depuis le 17 mars | DR

Ouest-France

Recueilli par Antoine VICTOT.

Publié le 07/04/2020 à 17h54

Journal numérique
- 1 mois offert

ÉCOUTER

LIRE PLUS TARD

Partagez

FACEBOOK

TWITTER

FLIPBOARD

MESSENGER

LINKEDIN

EMAIL

Comment avez-vous accueilli la décision du confinement ?

Suite à l'annonce du 16 mars au soir, tout le monde a entendu le message et pris ses responsabilités. Mardi 17, nous arrêtons toute l'activité sur l'ensemble de nos sites de production dont Saint-Sauveur-des-Landes (150 salariés). Un message attendu et compris par les salariés.

Le secteur du bâtiment est particulièrement touché et fait face à des injonctions contradictoires entre la sécurité des salariés et la nécessité de reprendre l'activité. Quelle est votre position ?

Muriel Pénicaud, la ministre du Travail, est en effet montée au front avec des mots crus nous traitant presque de fainéant. Bruno Le Maire, le ministre de l'Économie, a tenté de recoller les morceaux. Aussi pour ne pas rompre la chaîne logistique du BTP, nous avons décidé de rouvrir certains points de vente de la branche négoce de matériaux avec des protocoles sanitaires stricts.

Pour l'activité menuiseries, si nous redémarons et qu'il n'y a pas des clients derrière, c'est impossible. Or toutes les **entreprises du BTP** attendent le protocole de préconisation de sécurité sanitaire (N.D.L.R. : un document cadre qui doit être validé par les ministères du Travail et de la Santé).

Quel protocole a été imaginé pour la reprise d'activités ?

Les **protocoles de sécurité** sont plus simples à mettre en place à Saint-Sauveur-des-Landes, car l'usine est neuve avec des postes espacés et les ports de charge ont été supprimés. Mais nous avons fermé les locaux sociaux et les salariés se changeront dans leur voiture. Le travail se fera en équipe décalée pendant six heures, avec un service de nettoyage entre deux prises de poste. Tous les salariés auront un masque, en rappelant que le geste prioritaire est de se laver les mains et de respecter une distanciation. À la différence des métiers de l'agroalimentaire, nous n'avons pas l'habitude de travailler avec ce type d'équipements.



Bruno Cadudal, directeur général de la filiale du groupe Herige. | DR

Comment se passe la gestion des ressources humaines ?

Nous restons en contact avec les salariés deux ou trois fois par semaine, par SMS ou des groupes WhatsApp, car tout le monde n'est pas équipé d'un ordinateur pour faire des appels en visioconférence, etc. Près de 80 % des salariés sont prêts à reprendre, donc je crains qu'on ait plus de volontaires que de postes à pourvoir au redémarrage.

Vous avez déjà programmé une date de réouverture ?

Oui, ce sera le 14 avril. Si on arrive à reprendre à 30 % du volume de production habituelle la première semaine, ce sera déjà bien. Il faut aussi bien mettre en place les protocoles sanitaires. Même si le chiffre d'affaires réalisé ne couvre pas les charges fixes, il faut en passer par là. Nous sommes un secteur clef, non délocalisable, avec aussi beaucoup de matières produites en France. Le schéma de reprise d'activité sera dépendant de l'approvisionnement en matières premières comme les vitrages pour lesquels nous avons seulement deux ou trois jours de stocks.



Près de 80 % des salariés sont prêts à reprendre le chemin du travail. | DR

Craignez-vous une crise de l'immobilier ?

Il y avait une vraie dynamique dans l'Ouest avec des prix à la hausse à Rennes, Nantes. Est-ce que cette crise va sonner le coup d'arrêt ou l'immobilier va rester une valeur refuge ? Difficile de se prononcer. En tout cas, quand les gens sont confinés pendant trois semaines, ils se trouvent d'avoir un pavillon avec un jardin. Les architectes et maîtres d'ouvrage devront certainement construire différemment. D'une manière générale, le monde de demain sera différent.

Le chiffre

Selon les derniers résultats annuels présentés par le groupe Herige au 1er avril, la menuiserie industrielle (**Atlantem**) est en repli de 2,7 % (à périmètre comparable), avec rééquilibrage sur l'exercice 2019 en faveur des produits à forte valeur ajoutée. Mais pour l'ensemble du groupe, le chiffre d'affaires est en hausse de 2,8 % avec un résultat net établi à 6,10 M€.

#Coronavirus

#Crise du coronavirus

#Confinement

#Bretagne

#Économie

#Fougères

#Ille-et-Vilaine

#Saint-Sauveur-des-Landes

Annonces Immo



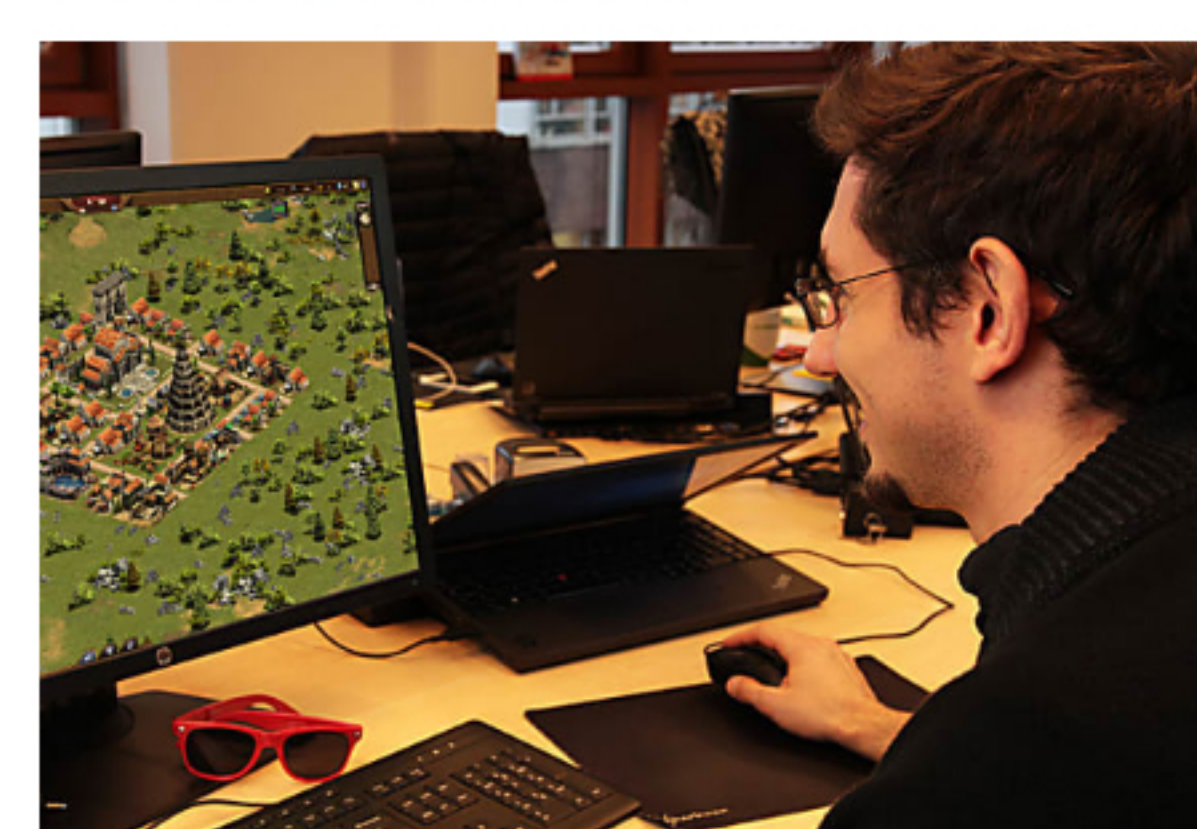
Location appartement

Angers Centre 49

 Achat Location

Ville ou Code Postal

Ailleurs sur le web

**14 215 876 y jouent ! Le nouveau jeu de construction qui rend tout le monde accro. Pas d'installation**

Forge Of Empires - Jeu en ligne gratuit | Sponsorisé

par Talanta